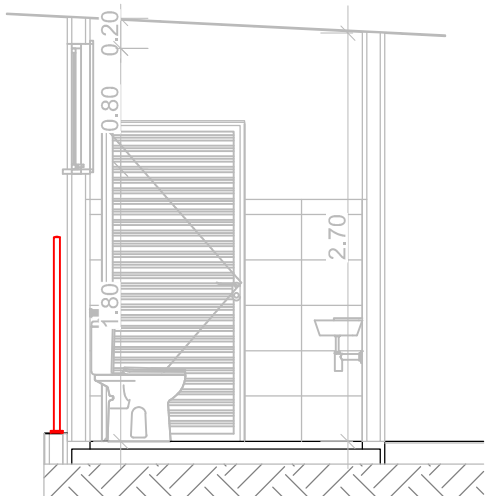
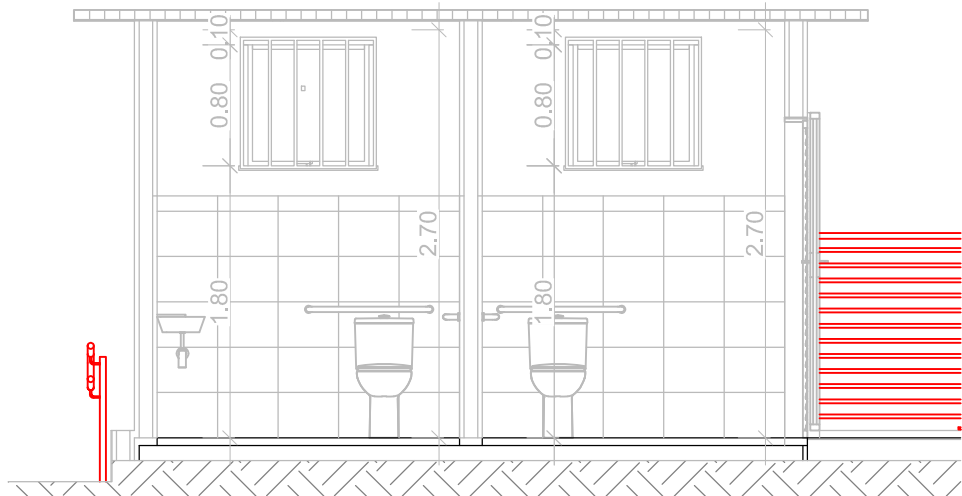
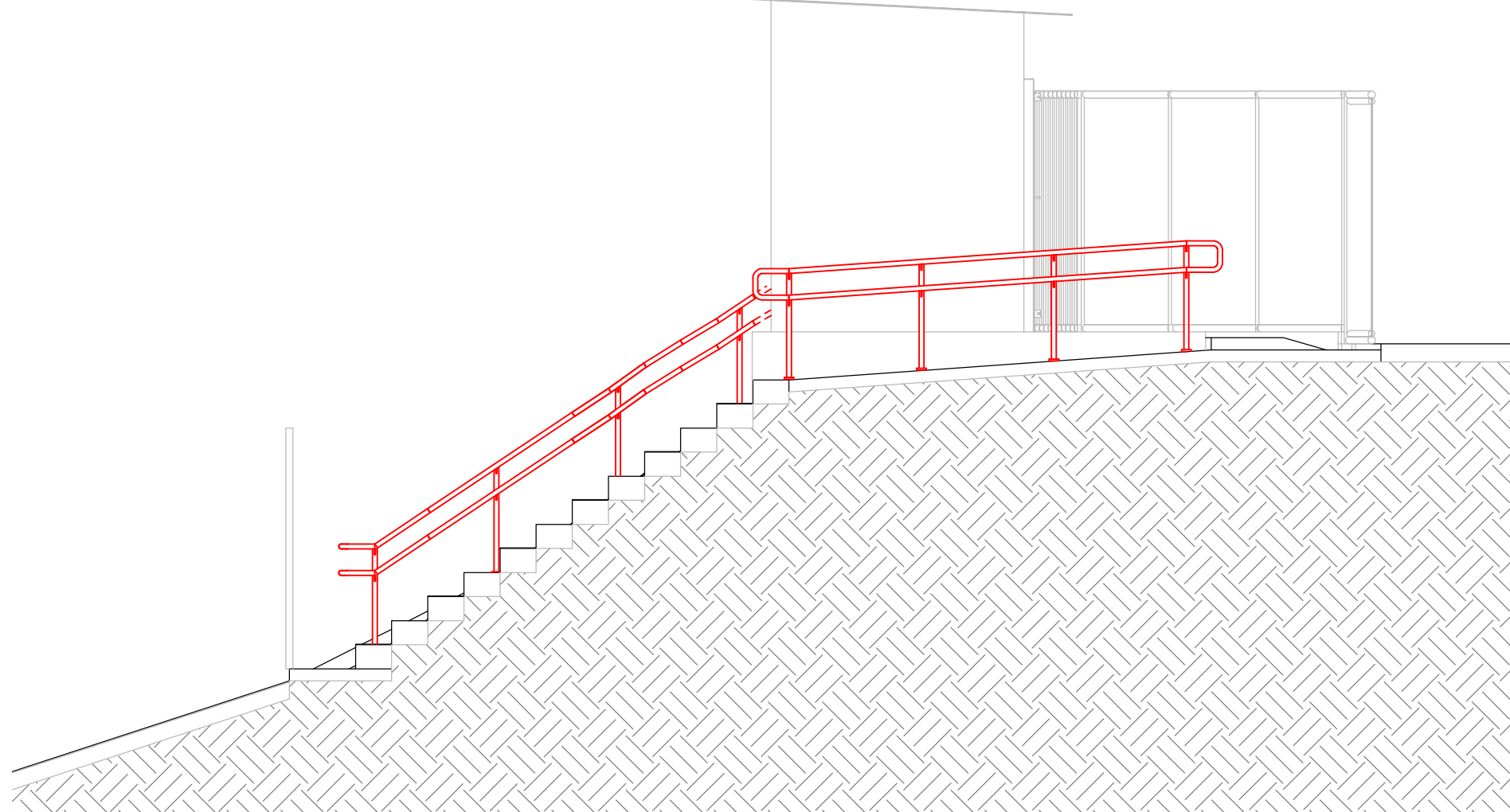
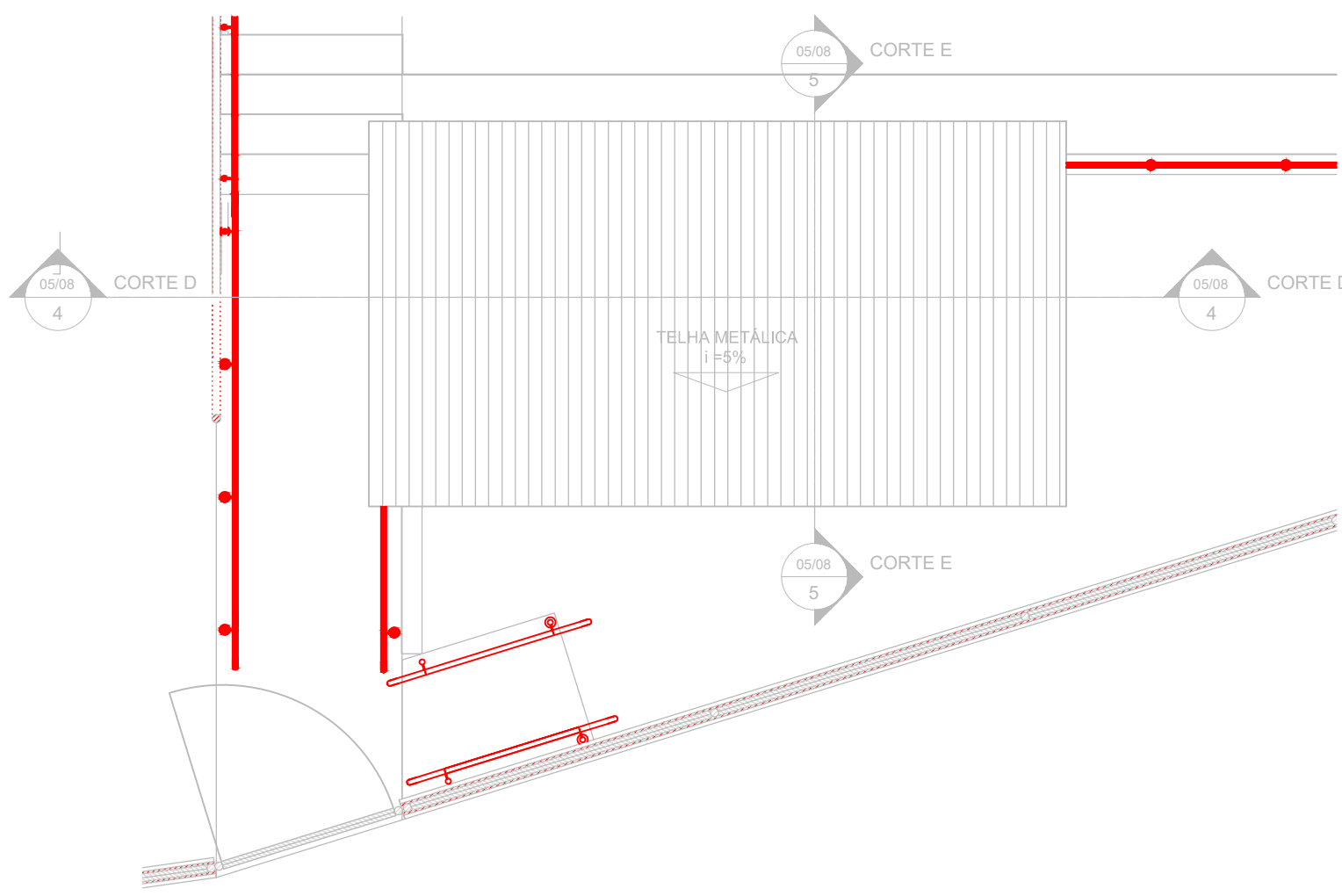


DADOS PARA DIMENSIONAMENTO DAS SAÍDAS				
DIVISÃO	POPULAÇÃO	CAPACIDADE DA U DE PASSAGEM		
		ACESSOS E DESCARGAS	ESCADAS E RAMPAS	PORTAS
F-3	0,5 m LINEAR DE ARQUIBANCADA POR PESSOA	100	75	100
ARQUIBANCADA	CÁLCULO DE SAÍDAS PARA ACESSOS E DESCARGAS			
	N = 180/100 = 1,80 unidades de passagem. Logo, 2 unidades de passagem. L = 1,10 metros.			
	CÁLCULO DE SAÍDAS PARA ESCADAS E RAMPAS			
	N = 180/75 = 2,40 unidades de passagem. Logo, 3 unidades de passagem. L = 1,65 metros.			
	CÁLCULO DE SAÍDAS PARA PORTAS			
	N = 180/100 = 1,80 unidades de passagem. Logo, 2 unidades de passagem. L = 1,00 metros.			



REV. 00 30/05/25 EMISSÃO INICIAL		DAC
REVISÃO DATA : DESCRIÇÃO:		RESP.:
CLIENTE		
		
PROJETO		COORDENAÇÃO
 Rua Cel. Joaquim Francisco, 341 - Bairro Varginha CEP: 37501-402 - Itaipubá / MG Tel: (35) 2143 - 9087 www.dacengenharia.com.br		RAFAEL BARBOSA CARREIRA CAU: 00A155411-5 RESPONSÁVEL TÉCNICO E AUTOR
		ALDOISIO CAETANO FERREIRA CREA: MG-97.132/D
EMPREENDIMENTO		
REFORMA E AMPLIAÇÃO DO CAMPO CÓI		
ENDEREÇO		DISCIPLINA
AV. UBERLÂNDIA, S/N, SÃO JOÃO POUSO ALEGRE - MINAS GERAIS		PSCIP
ASSUNTO		FASE DO PROJETO
PLANTA BAIXA - ARQUIBANCADA PLANTA DE COBERTURA - BANH. DA ARQUIBANCADA CORTES		EXECUTIVO
		FOLHA Nº.
		04/04
DATA INICIAL	ESCALA	REVISÃO
30/05/2025	INDICADA	R00
ARQUIVO		
DAC-PMPA-COI-PE-INC-R00.DWG		